



AVVERTIMENTO



Il mancato rispetto delle seguenti istruzioni può causare danni al prodotto da noi fornito e rifiuto del reclamo a causa di un'errata installazione del prodotto.

PRIMA D'INSTALLARE L'INIETTORE È NECESSARIO ESEGUIRE I SEGUENTI PASSAGGI:

- > Pulire accuratamente la superficie di appoggio dell'ugello nella testata.
- > Installare gli iniettori solo con cuscinetti termici nuovi.

ATTENZIONE!

Prima dell'installazione, assicurarsi che non vi siano impurità meccaniche nel sistema (tipicamente nel caso di meccanicamente di una pompa danneggiata) che porterebbe al danneggiamento irreversibile degli iniettori ricondizionati.

1	Sostituire i condotti del carburante ad alta pressione.	
2	Sostituire il filtro del carburante.	
3	Ispezionare e pulire attentamente il serbatoio del carburante e l'impianto di alimentazione. Diagnosticare la pompa del carburante che sta influenzando la funzione iniettori e pulire il rail del carburante.	
4	Verificare che la pressione della pompa sia corretta.	
5	Utilizzare nuovi bulloni di rinforzo del supporto dell'iniettore originali (a causa di piega della vite). Rispettare le coppie di serraggio dei bulloni dell'iniettore specificato dal produttore.	



ATTENZIONE! – sono disponibili rondelle universali per iniettori ricondizionati. Questi cuscinetti potrebbero non essere adatti a tutti i modelli di veicoli. È necessario che il tecnico che esegue l'installazione selezioni le rondelle adatte per il modello specifico (secondo il codice VIN).

Alcuni iniettori devono essere codificati prima dell'installazione. Il codice è solitamente nel registro o sul corpo dell'iniettore. Per evitare possibili problemi, utilizzare l'originale attrezzatura diagnostica!

Il codice di compensazione dell'iniettore viene utilizzato per compensare le tolleranze che si presentano durante la sua revisione. Il mancato inserimento del codice di compensazione nella centralina può comportare:

- > Motore che batte
- > Dosaggio irregolare del carburante
- > Il motore funziona in modo irregolare
- > Sul display del quadro strumenti visibile la spia del motore


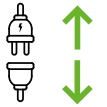
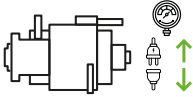

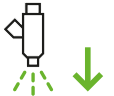


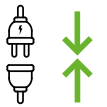


AVVERTIMENTO

Il mancato rispetto delle seguenti istruzioni può causare danni al prodotto da noi fornito e rifiuto del reclamo a causa di un'errata installazione del prodotto.

AVVERTIMENTO

Il mancato rispetto delle seguenti istruzioni può causare danni al prodotto da noi fornito e rifiuto del reclamo a causa di un'errata installazione del prodotto.

PROCEDURA DI INSTALLAZIONE CONSIGLIATA:

1	Riempire il filtro del carburante con carburante fino alla sua capacità massima e installarlo nel veicolo.	
2	Non collegare tubi ad alta pressione o connettori elettrici agli iniettori.	
3	Scollegare il connettore del regolatore di pressione della pompa common-rail.	
4	Avviare il motore utilizzando il motorino di avviamento fino alla fine dell'alta pressione i tubi (tubi scollegati agli iniettori) non rileveranno il carburante.	
5	In caso di perdite del carburante pulito (il sistema è sfiatato), collegare i tubi dell'alta pressione agli iniettori.	
6	Avviare il motore utilizzando il motorino di avviamento per circa 5-10 secondi (senza collegamento connettori elettrici agli iniettori) - in questo modo gli iniettori otterranno il carburante.	
7	Utilizzare la diagnostica per scoprire i parametri del sistema di iniezione del carburante. La pressione nel rail del carburante dovrebbe raggiungere i 1350-1800 bar. In caso di pressioni inferiori, anche la pompa common-rail deve essere riparata.	
8	Collegare i connettori agli iniettori e al regolatore di pressione della pompa.	
9	Solo per i tipi che richiedono la codifica. Utilizzare la diagnostica per inserire nuovi codici (codici C2i/C3i/IMA/ISA dalle etichette degli iniettori o dal rapporto di prova) al controllo central centralina (ECU) nell'ordine corretto (ogni iniettore ha il proprio codice).	
10	Avvia il motore.	

Motivi comuni per reclami non riconosciuti

Esempi di iniettori rigenerati danneggiati dopo aver percorso alcuni chilometri a causa di una installazione impropria.

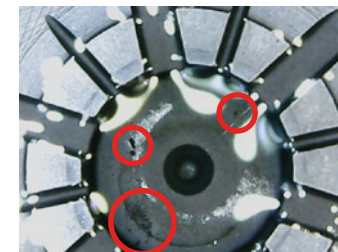
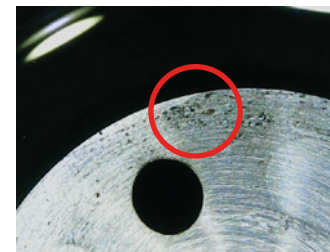


Guarnizioni degli iniettori danneggiati

Scarso serraggio dell'iniettore nel motore o insufficiente gomma ingrassata durante il montaggio. Provoca il soffio dalla testata, quindi l'iniettore svolge male la sua funzione.

Componente del carburante danneggiato

Causato dalla misura sbagliata del tubo di troppo pieno.



Vite di alimentazione danneggiata

Le spline di filettatura possono danneggiare la valvola.

Sporco interno nell'iniettore

Il motivo della sporcizia nell'iniettore è che non è adeguatamente pulito sistema di alimentazione (tubi carburante, filtro, rail e serbatoio).



ATTENZIONE!

L'80% delle richieste di risarcimento per difetti degli iniettori di carburante rigenerati sono causate da un sistema di alimentazione sporco o da una pompa del carburante sporca.

