



AVVERTIMENTO



Il mancato rispetto delle seguenti istruzioni può causare danni al prodotto da noi fornito e rifiuto del reclamo a causa di un'errata installazione del prodotto.

PRIMA D'INSTALLARE L'INIETTORE È NECESSARIO ESEGUIRE I SEGUENTI PASSAGGI:

- > Pulire accuratamente la superficie di appoggio dell'ugello nella testata.
- > Installare gli iniettori solo con cuscinetti termici nuovi.

1 Sostituire il filtro del carburante.



2 Pulire l'impianto di alimentazione (comprese le tubazioni del carburante) e il serbatoio del carburante.



3 Superficie di atterraggio: rettifica di bordi taglienti o ribasatura. Ciò eviterà danni agli anelli di tenuta.



4 Utilizzare sempre viti di fissaggio nuove.



5 Sostituire il cablaggio che porta all'iniettore PD nella testata.

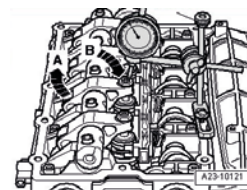


Posizionare l'asta di livello sulla vite di regolazione dell'unità PD.

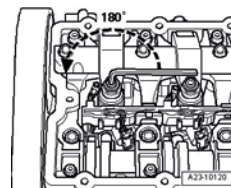
6 Gira la manovella albero nel senso di rotazione del motore fino al rullo del bilanciere non raggiunge l'estremità del giunto di controllo.

A) Il lato su cui si trova il rullo del bilanciere A, è nel suo punto più alto.

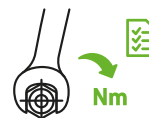
B) Il rullo del bilanciere B è nel punto più basso.



7 Rimuovere il prodotto. Avvitare la vite di regolazione nel bilanciere fino a quando non sentirai alcuna resistenza (il gruppo pompa PPD è in arresto). Dopo aver raggiunto la battuta, svitare la vite di regolazione ruotandola: **Secondo le specifiche del produttore (secondo il tipo di motore).**



8 Tenere la vite di regolazione in questa posizione e serrarla alla coppia di serraggio specificata dal produttore.





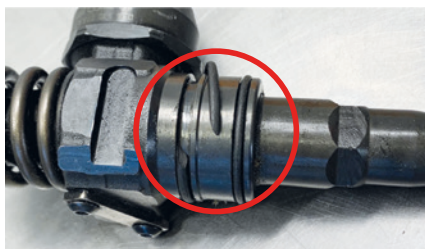
AVVERTIMENTO



Il mancato rispetto delle seguenti istruzioni può causare danni al prodotto da noi fornito e rifiuto del reclamo a causa di un'errata installazione del prodotto.

Motivi comuni per reclami non riconosciuti

Esempi di iniettori PD/UIS rigenerati danneggiati dopo aver percorso alcuni chilometri con un'installazione impropria.



Guarnizione danneggiata

Elastico non lubrificato a sufficienza durante il montaggio. Fa esplodere la testa cilindri, e quindi l'iniettore svolge male la sua funzione.



Danneggiamento dell'elemento interno

A causa del cattivo tempismo serraggio dell'iniettore.



Superfici dei cuscinetti non pulite

Non sufficientemente pulito e allineato.



ATTENZIONE!

Il 60% dei reclami sugli iniettori PDE / UIS rigenerati sono non autorizzati a causa di un'installazione non corretta. Mantieni le istruzioni e utilizza l'attrezzatura corretta

